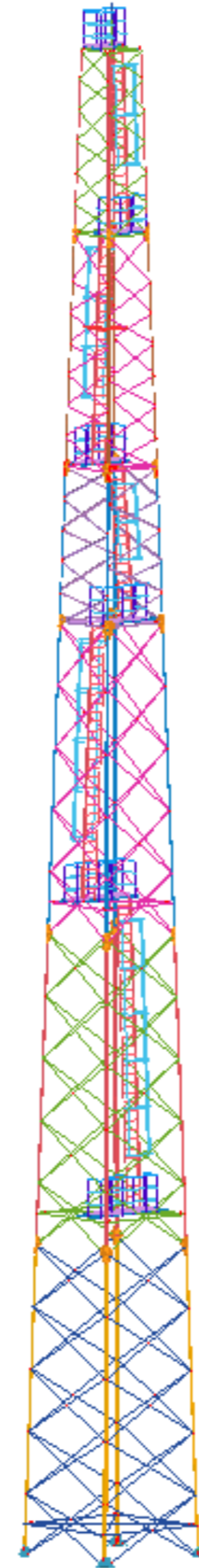


ООО ПТЦ "Лукаринвест"



Г.0.0000.22083-ТНБ/МГТП-00.236-АС-КМД

# Раздел 1. Общие данные

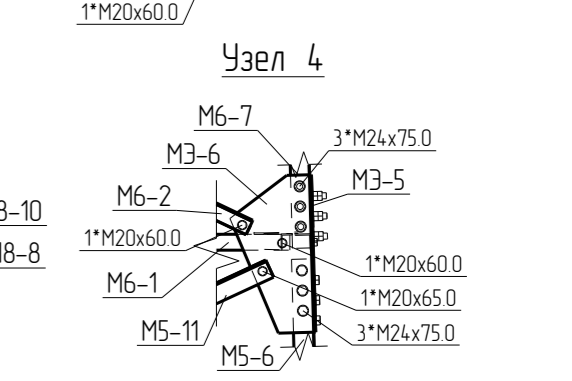
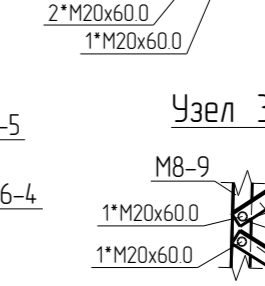
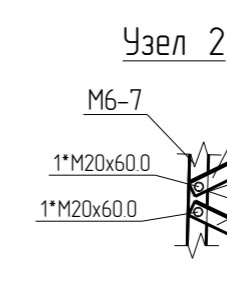
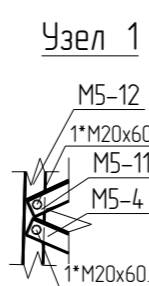
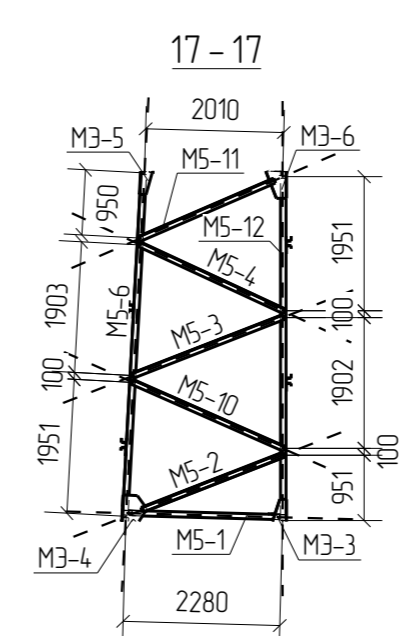
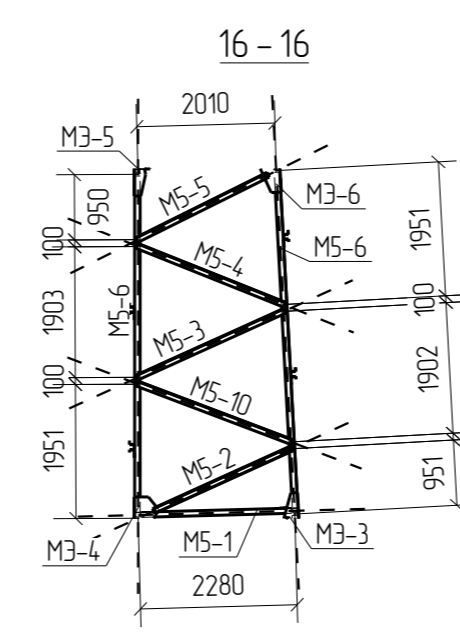
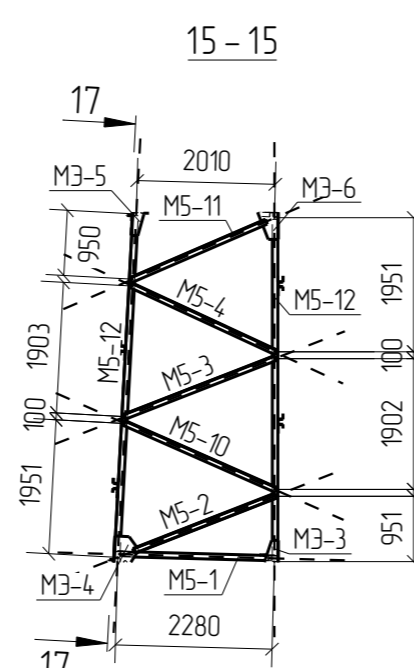
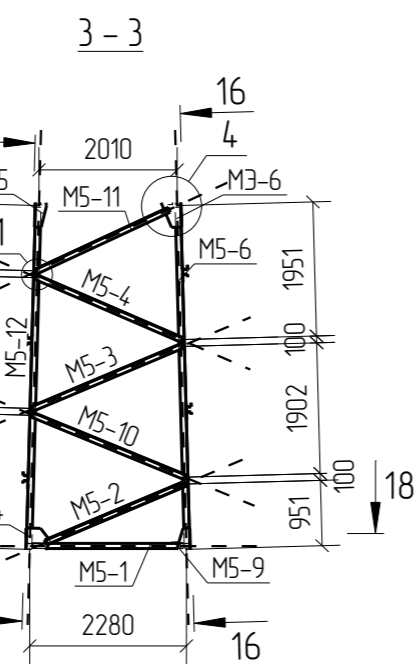
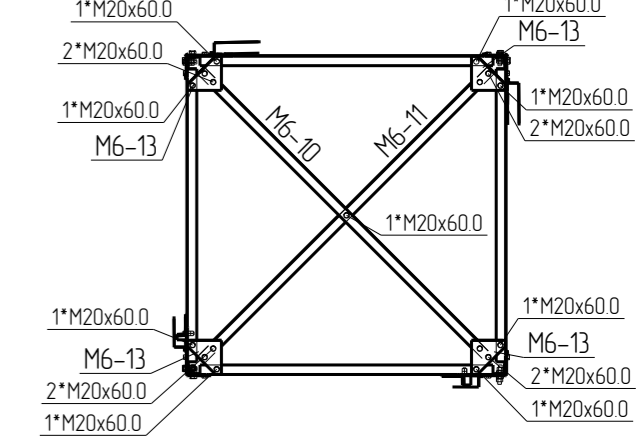
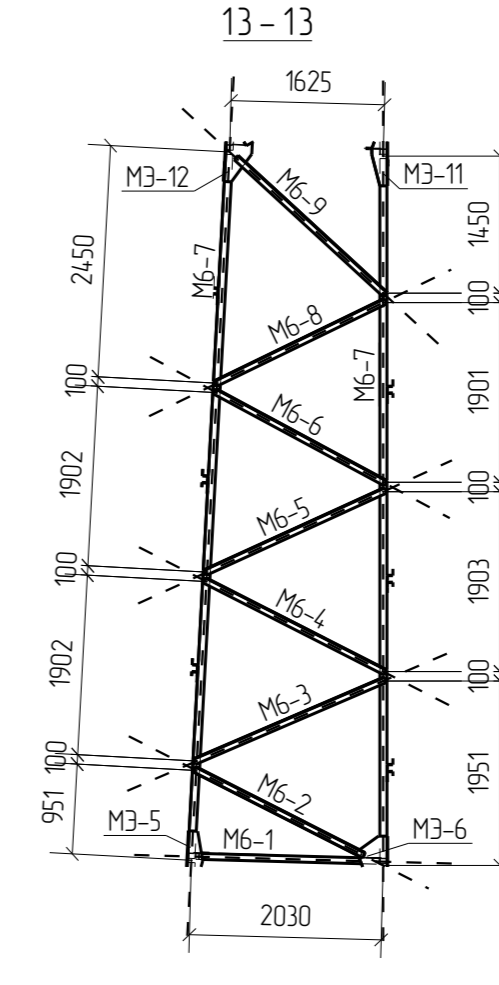
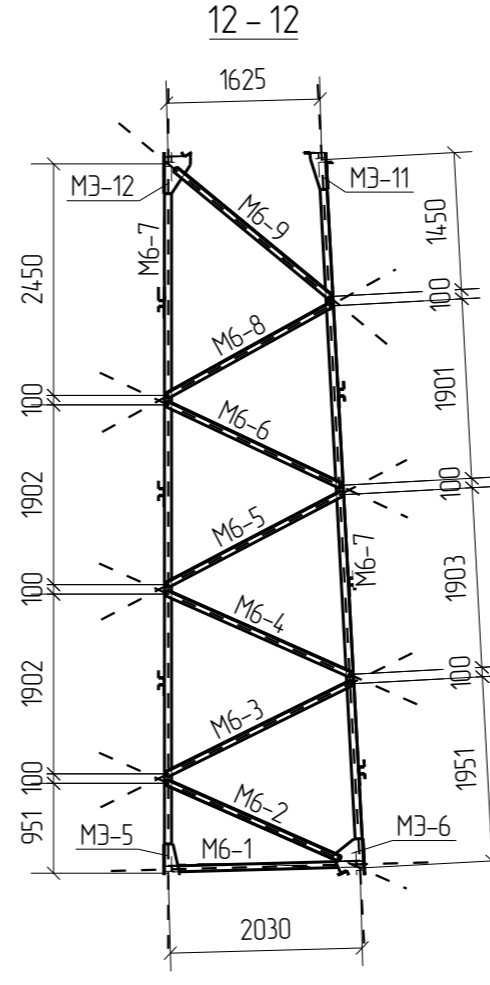
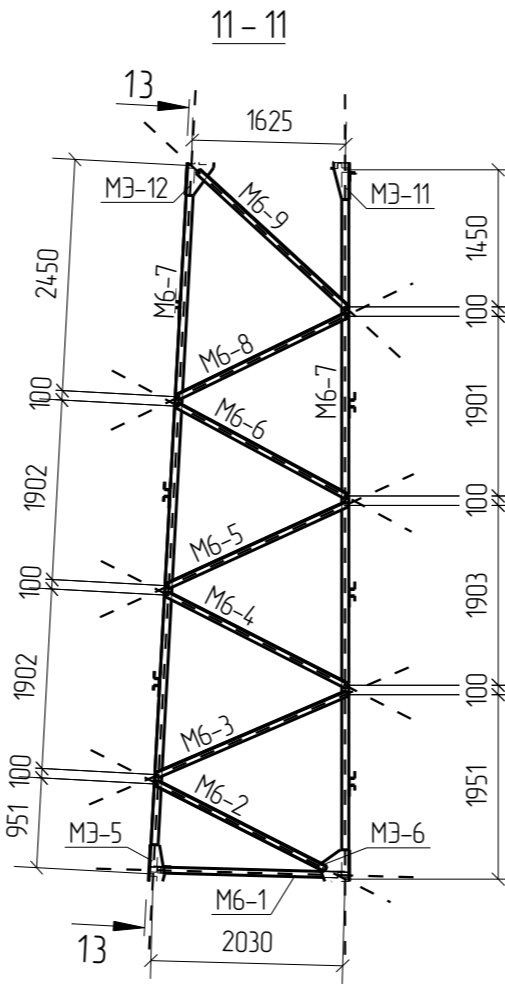
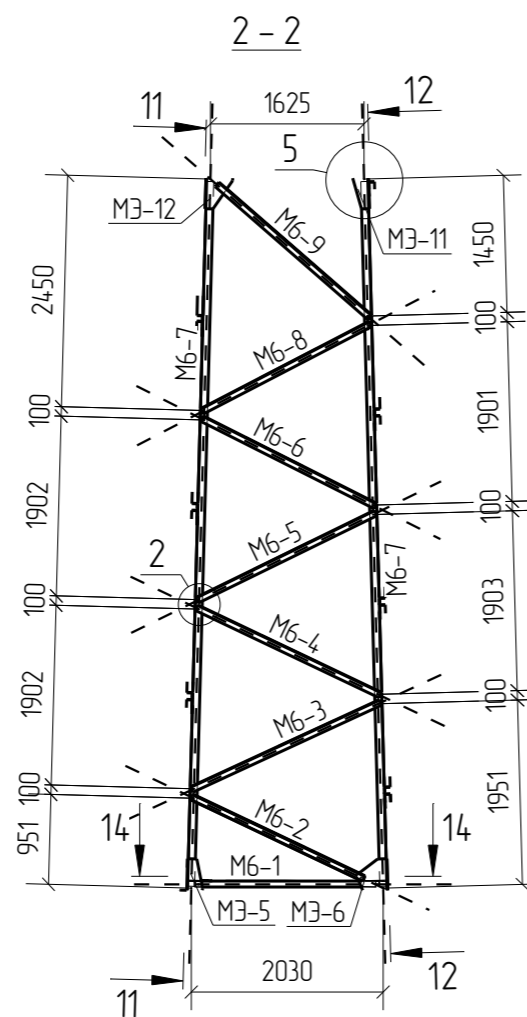
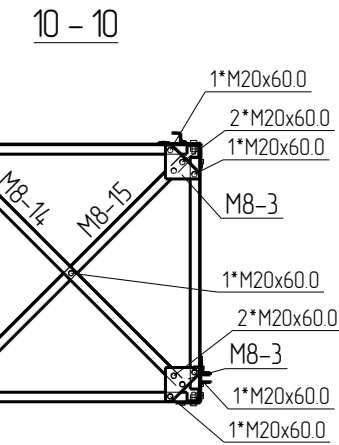
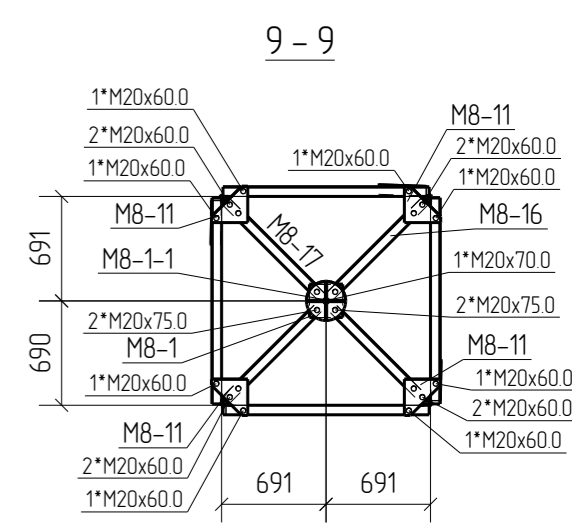
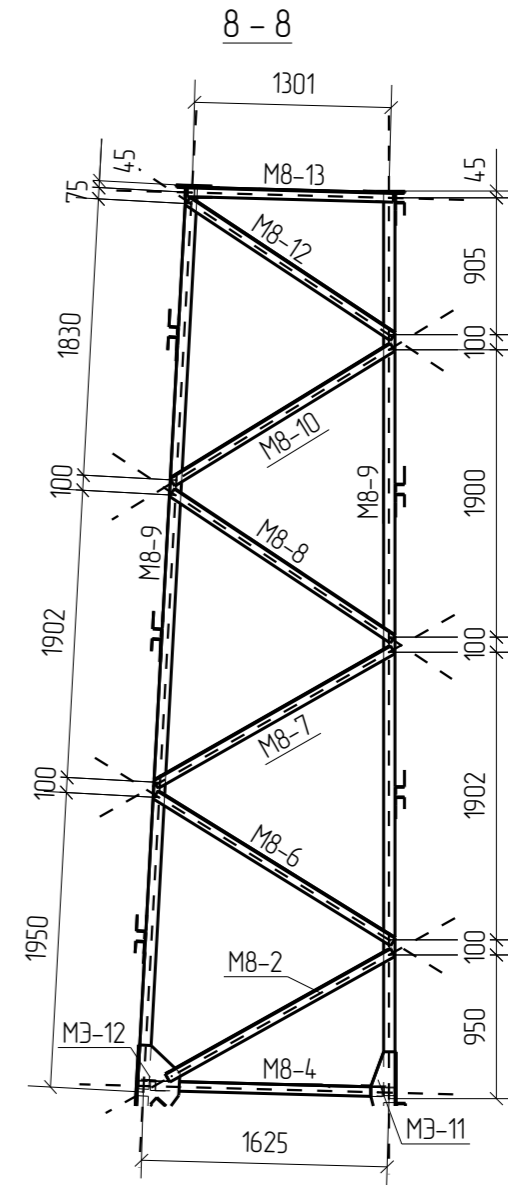
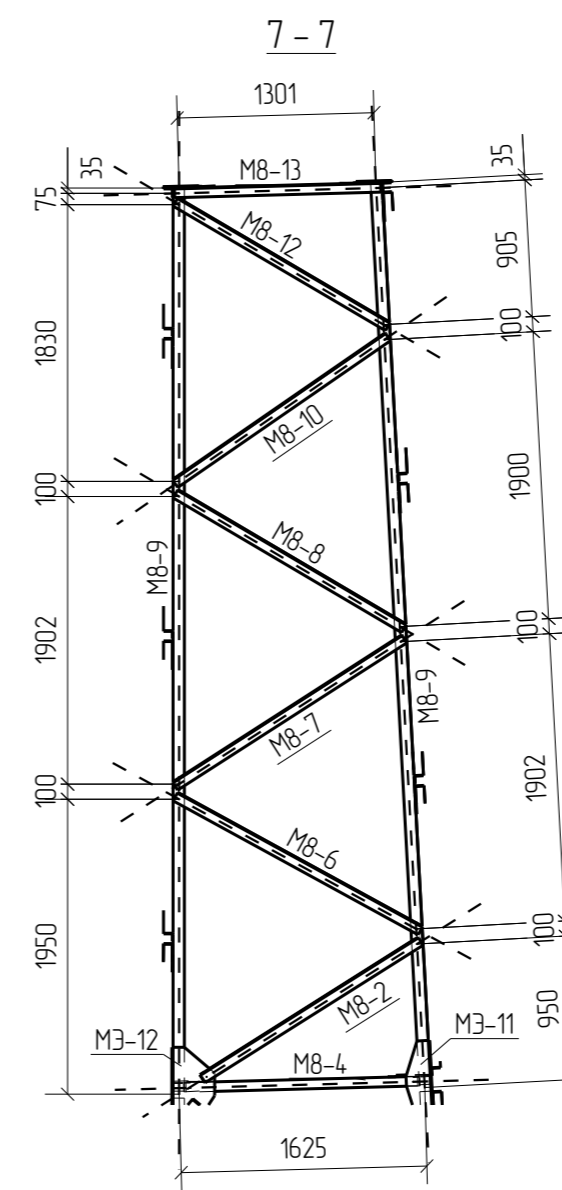
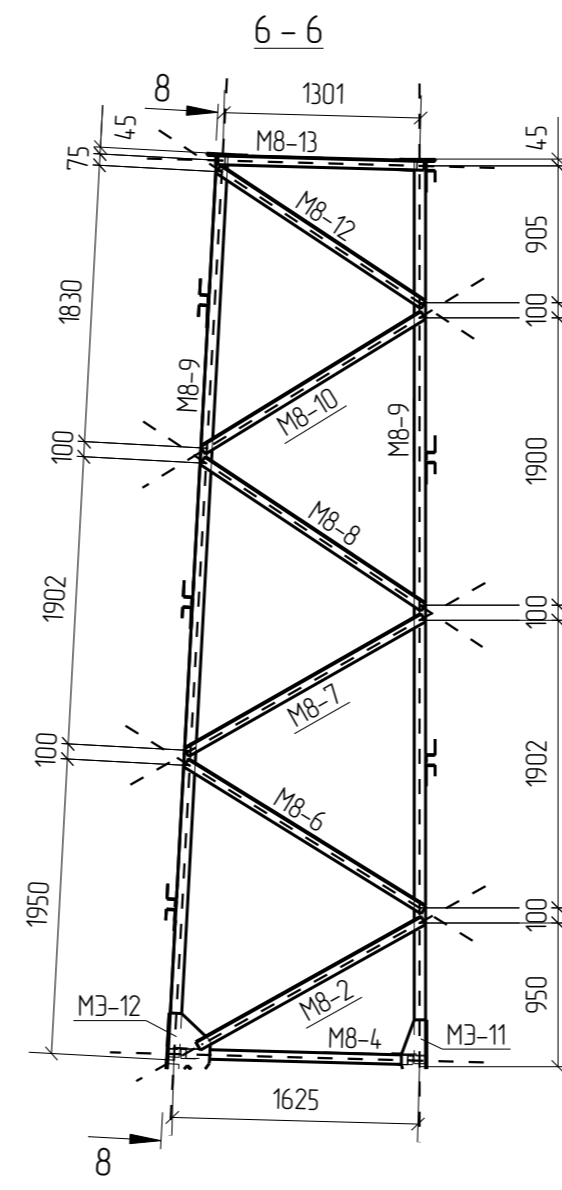
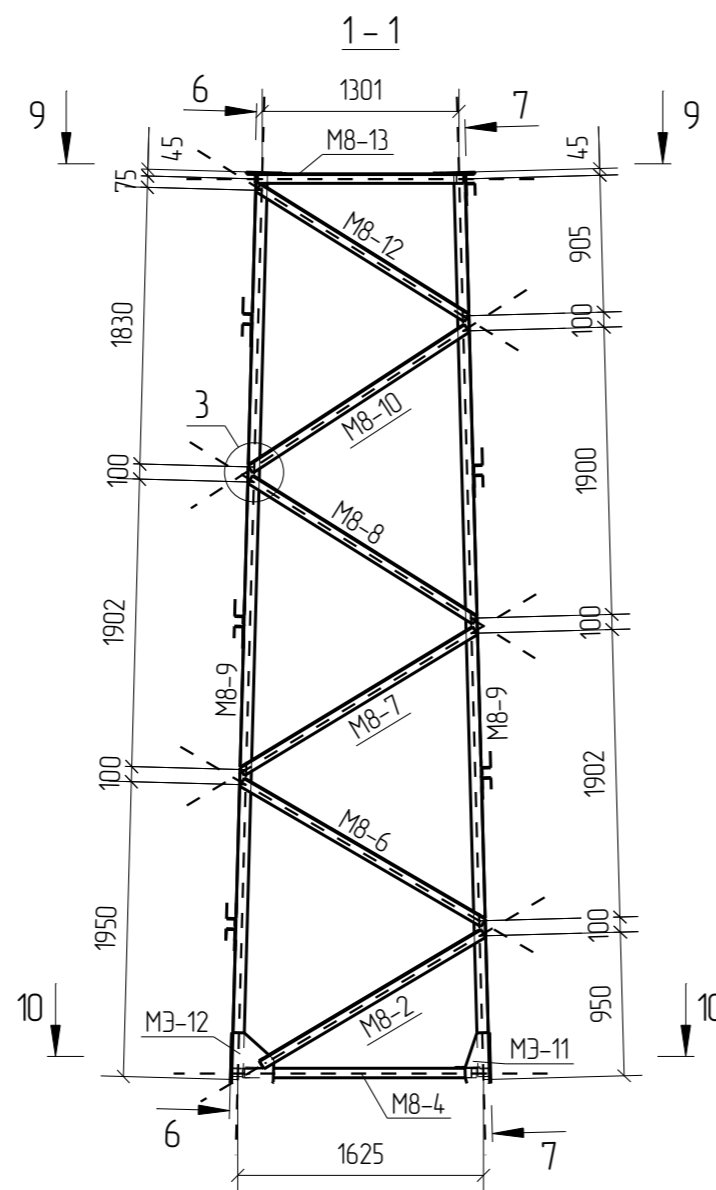
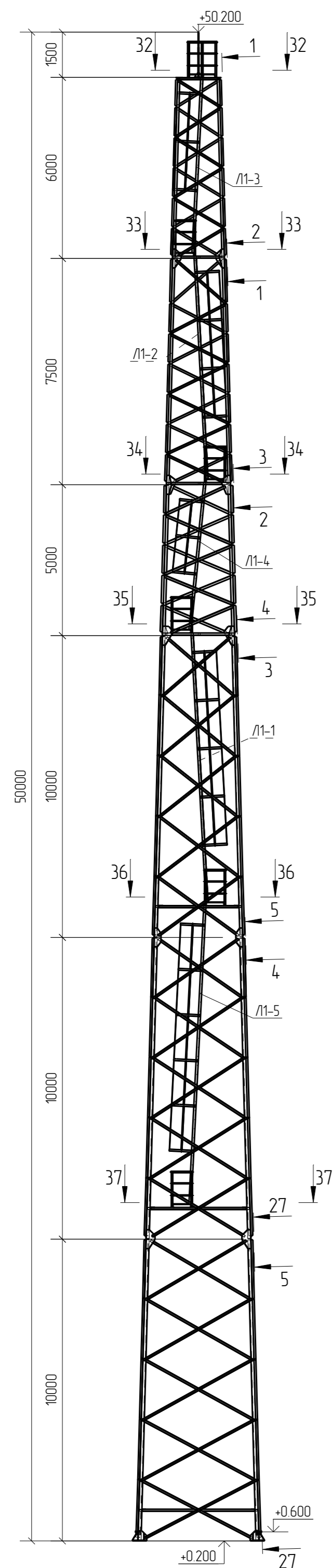
Ведомость отпраочных марок					
Лист №	Отправочная марка	Наименование марки	Количество	Масса, кг	
				1 дем.	Всех
1	DM-1-1	Деформационная марка	4	2	8
2	L1-1	Стремянка	1	270.6	270.6
3	L1-2	Стремянка	1	221.4	221.4
4	L1-3	Стремянка	1	171.4	171.4
5	L1-4	Стремянка	1	146.8	146.8
6	L1-5	Стремянка	1	303.8	303.8
7	M1-1-1	Башмак	4	67.9	271.6
8	M2-1	Секция молниеотвода	4	20.6	82.4
9	M2-2	Секция молниеотвода	4	20.6	82.4
10	M2-3	Секция молниеотвода	4	19.3	77.2
11	M2-4	Секция молниеотвода	4	20.3	81.2
12	M2-5	Секция молниеотвода	4	20.3	81.2
13	M2-6	Секция молниеотвода	4	19.2	76.8
14	M2-7	Секция молниеотвода	4	19.2	76.8
15	M2-8	Секция молниеотвода	4	183.4	733.6
16	M2-9	Монтажный элемент	4	2.4	9.6
17	M2-10	Секция молниеотвода	1	26.2	26.2
18	M2-11	Секция молниеотвода	1	26.2	26.2
19	M2-12	Секция молниеотвода	4	21.2	84.8
20	M2-13	Секция молниеотвода	4	21.2	84.8
21	M2-14	Секция молниеотвода	4	20.8	83.2
22	M2-15	Секция молниеотвода	4	20.8	83.2
23	M3-1	Секция молниеотвода	4	125.7	502.8
24	M3-2	Секция молниеотвода	4	18.4	73.6
25	M3-3	Секция молниеотвода	4	18.4	73.6
26	M3-4	Секция молниеотвода	4	16.6	66.4
27	M3-5	Секция молниеотвода	4	19	76
28	M3-6	Секция молниеотвода	4	19	76
29	M3-7	Секция молниеотвода	4	18.5	74
30	M3-8	Секция молниеотвода	3	18.5	55.5
31	M3-9	Монтажный элемент	4	3.2	12.8
32	M3-10	Секция молниеотвода	4	18	72
33	M3-11	Секция молниеотвода	3	18	54
34	M3-12	Секция молниеотвода	4	17	68
35	M3-13	Секция молниеотвода	4	17	68
36	M3-14	Секция молниеотвода	1	22.2	22.2
37	M3-15	Секция молниеотвода	1	22.2	22.2
38	M3-16	Секция молниеотвода	1	18.5	18.5
39	M3-17	Секция молниеотвода	1	18	18
40	M4-1	Монтажный элемент	4	3.2	12.8
41	M4-12	Секция молниеотвода	4	16.5	66
42	M4-13	Секция молниеотвода	4	16.5	66
43	M4-14	Секция молниеотвода	4	13.9	55.6
44	M4-15	Секция молниеотвода	4	16.7	66.8
45	M4-16	Секция молниеотвода	4	16.7	66.8
46	M4-17	Секция молниеотвода	4	16.3	65.2
47	M4-18	Секция молниеотвода	4	16.3	65.2
48	M4-19	Секция молниеотвода	4	112.3	449.2
49	M4-20	Секция молниеотвода	4	15.9	63.6
50	M4-21	Секция молниеотвода	4	15.9	63.6
51	M4-22	Секция молниеотвода	4	14.8	59.2
52	M4-23	Секция молниеотвода	4	14.8	59.2
53	M4-24	Секция молниеотвода	1	18.4	18.4
54	M4-27	Секция молниеотвода	1	18.4	18.4
55	M5-1	Секция молниеотвода	4	15.6	62.4
56	M5-2	Секция молниеотвода	4	15.8	63.2
57	M5-3	Секция молниеотвода	4	17	68
58	M5-4	Секция молниеотвода	4	16.6	66.4
59	M5-5	Секция молниеотвода	1	15.2	15.2
60	M5-6	Секция молниеотвода	2	37.6	75.2

Ведомость отпраочных марок					
Лист №	Отправочная марка	Наименование марки	Количество	Масса, кг	
				1 дем.	Всех
61	M5-7	Секция молниеотвода	1	215	215
62	M5-8	Секция молниеотвода	1	215	215
63	M5-9	Монтажный элемент	4	3.5	14
64	M5-10	Секция молниеотвода	4	17.3	69.2
65	M5-11	Секция молниеотвода	3	15.2	45.6
66	M5-12	Секция молниеотвода	2	37.8	75.6
67	M6-1	Секция молниеотвода	4	9.6	38.4
68	M6-2	Секция молниеотвода	4	10	40
69	M6-3	Секция молниеотвода	4	10.9	43.6
70	M6-4	Секция молниеотвода	4	10.7	42.8
71	M6-5	Секция молниеотвода	4	10.5	42
72	M6-6	Секция молниеотвода	4	10.2	40.8
73	M6-7	Секция молниеотвода	4	52.9	211.6
74	M6-8	Секция молниеотвода	4	10	40
75	M6-9	Секция молниеотвода	4	10.6	42.4
76	M6-10	Секция молниеотвода	1	13.5	13.5
77	M6-11	Секция молниеотвода	1	13.5	13.5
78	M6-13	Монтажный элемент	4	2.5	10
80	M8-1	Монтажный элемент	1	3.9	3.9
79	M8-1-1	Шпиль	1	14.7	14.7
81	M8-2	Секция молниеотвода	4	8.4	33.6
82	M8-3	Монтажный элемент	4	2.5	10
83	M8-4	Секция молниеотвода	4	7.6	30.4
84	M8-6	Секция молниеотвода	4	9.2	36.8
85	M8-7	Секция молниеотвода	4	9	36
86	M8-8	Секция молниеотвода	4	8.7	34.8
87	M8-9	Секция молниеотвода	4	42.4	169.6
88	M8-10	Секция молниеотвода	4	8.4	33.6
89	M8-11	Монтажный элемент	4	2.8	11.2
90	M8-12	Секция молниеотвода	4	8	32
91	M8-13	Секция молниеотвода	4	6.8	27.2
92	M8-14	Секция молниеотвода	1	10.6	10.6
93	M8-15	Секция молниеотвода	1	10.6	10.6
94	M8-16	Секция молниеотвода	1	9.3	9.3
95	M8-17	Секция молниеотвода	1	9.3	9.3
96	M3-1	Монтажный элемент	4	8.9	35.6
97	M3-2	Монтажный элемент	4	8.9	35.6
98	M3-3	Монтажный элемент	4	8.9	35.6
99	M3-4	Монтажный элемент	4	14.1	56.4
100	M3-5	Монтажный элемент	4	6.5	26
101	M3-6	Монтажный элемент	4	13	52
102	M3-9	Монтажный элемент	4	11.7	46.8
103	M3-10	Монтажный элемент	4	11.7	46.8
104	M3-11	Монтажный элемент	4	6.5	26
105	M3-12	Монтажный элемент	4	11.1	44.4
106	O1-1	Ограждение	1	13.8	13.8
107	O1-2	Ограждение	1	13.8	13.8
108	O1-3	Ограждение	1	64.3	64.3
109	O1-4	Ограждение	1	64.3	64.3
110	O2-1	Ограждение	1	51.5	51.5
111	O2-2	Ограждение	1	49.5	49.5
112	O2-4	Ограждение	1	48.4	48.4
113	O3-1	Ограждение	1	60.7	60.7
114	P1-1	Площадка	1	126.4	126.4
115	P1-2	Площадка	1	117	117
116	P2-1	Площадка	1	70.7	70.7
117	P2-2	Площадка	1	93.6	93.6
118	P2-3	Площадка	1	81.8	81.8
119	P4-1	Площадка	1	73.9	73.9
Количество отпраочных марок:			355	Итого:	8657.7

						Г.0.0000.22083-ТНБ/МГТП-00.236-АС-КМД		
Изм.	Кол.уч.	Лист	№ док.	Подп.	Дата			
						Молниеотвод СМ-50		
						Р 3		
Проверил					<i>Алекс</i>			
Разработал					<i>Кав</i>			
						Ведомость отпраочных марок		
						ООО ПТЦ "Лукаринвест"		
Н.Контроль					<i>Сид</i>			

## Раздел 2. Схемы расположения элементов

Молниеотвод СМ45



Г.О.0000.22083-ТНБ/МГТП-00.236-АС-КМД

					Г.О.0000.22083-ТНБ/МГТП-00.236-АС-КМД		
Изм.	Кол.уч.	Лист	№ док.	Подп.	Дата		
Проверил						Молниеотвод СМ-50	
Разработал						Р 1	
Н.Контроль						Монтажная схема	
							ООО ПТЦ "Лукаринвест"

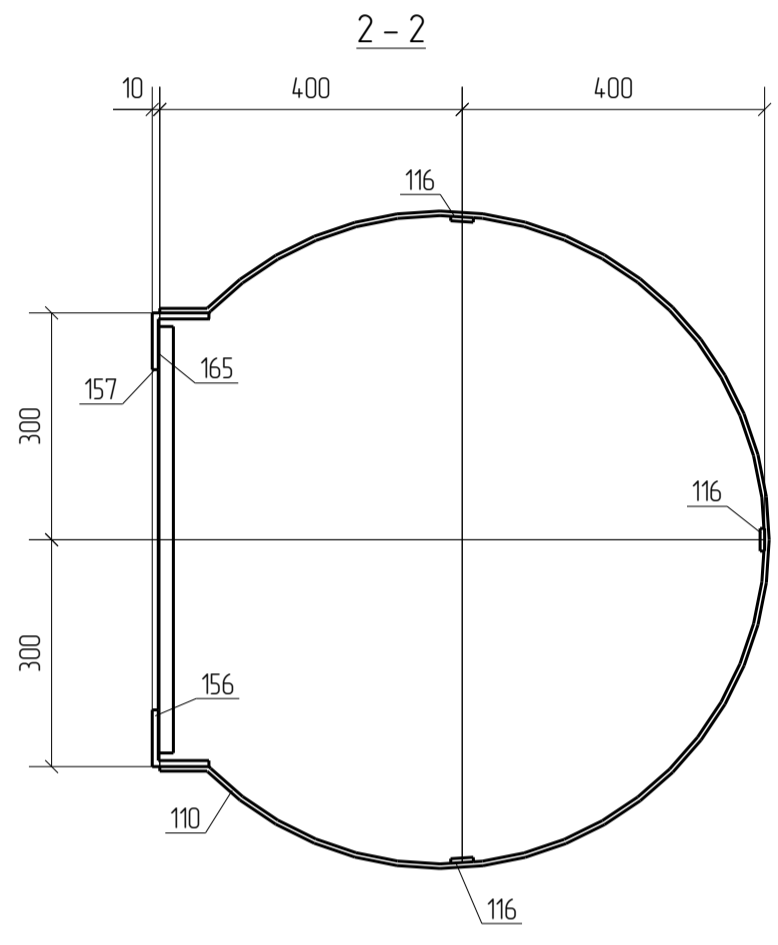
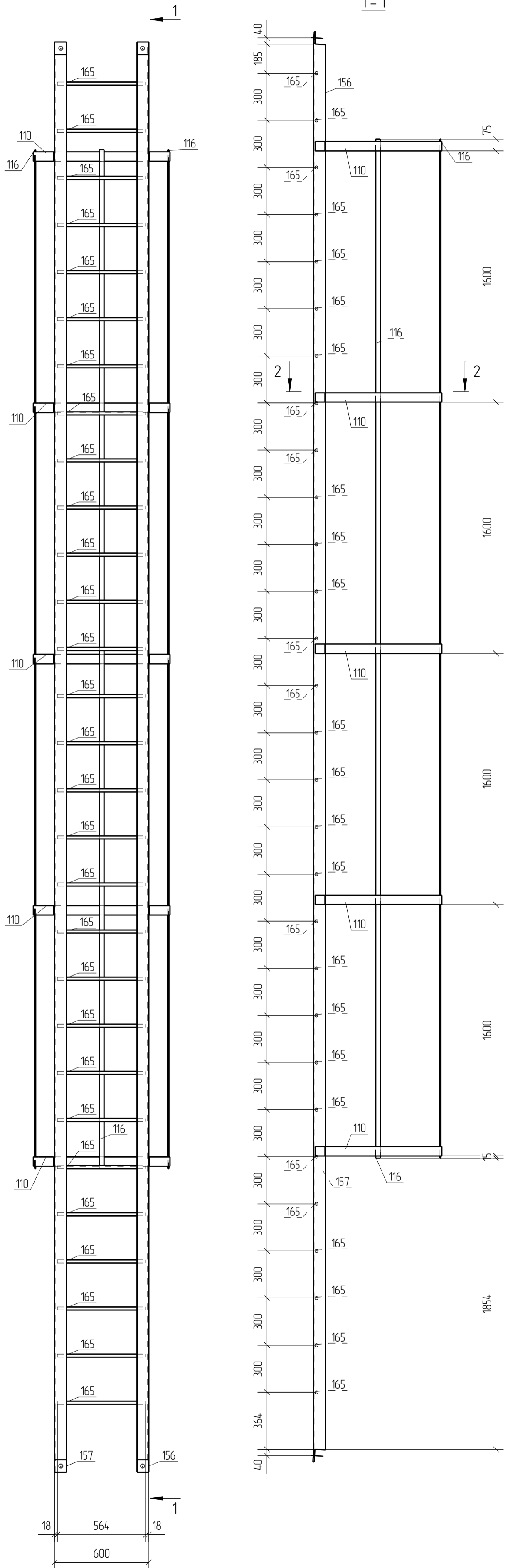
Раздел 3.

Отправочные марки

Спецификация деталей									
Марка эл-та	Дет. N	Кол. шт.	Профиль	Длина, мм	Масса, кг			Марка стали	Примечание
					шт.	общ.	марки		
Л1-1	157	1	L75X8	9109	82.23	82.23		С245	
	110	5	-6x60	2154	6.09	30.45		С245	
	116	3	-6x30	64.89	9.17	27.51		С245	
	156	1	L75X8	9109	82.23	82.23		С245	
	165	29	φ20	564	1.25	36.25		С245	

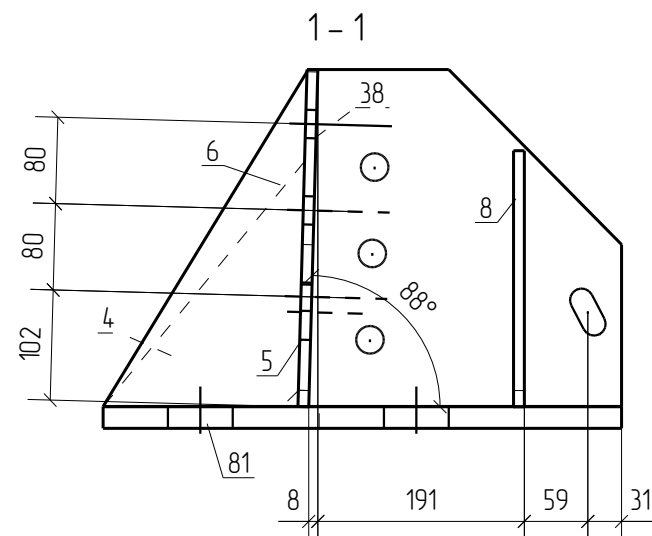
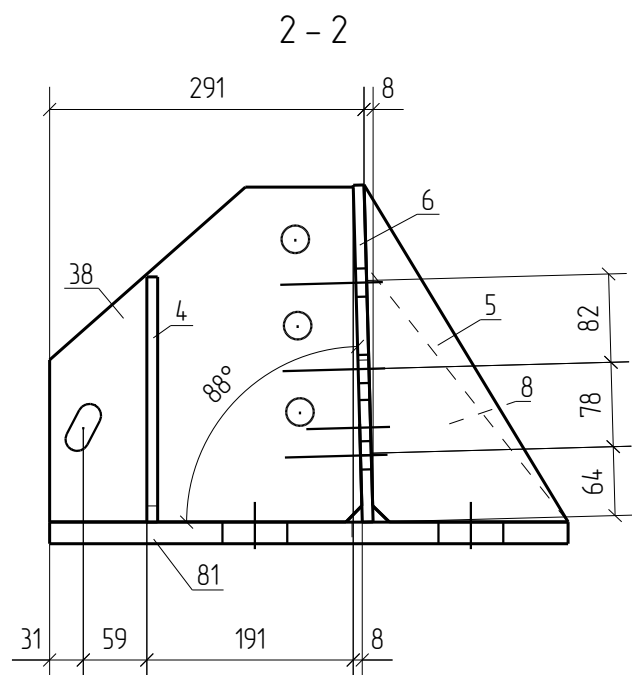
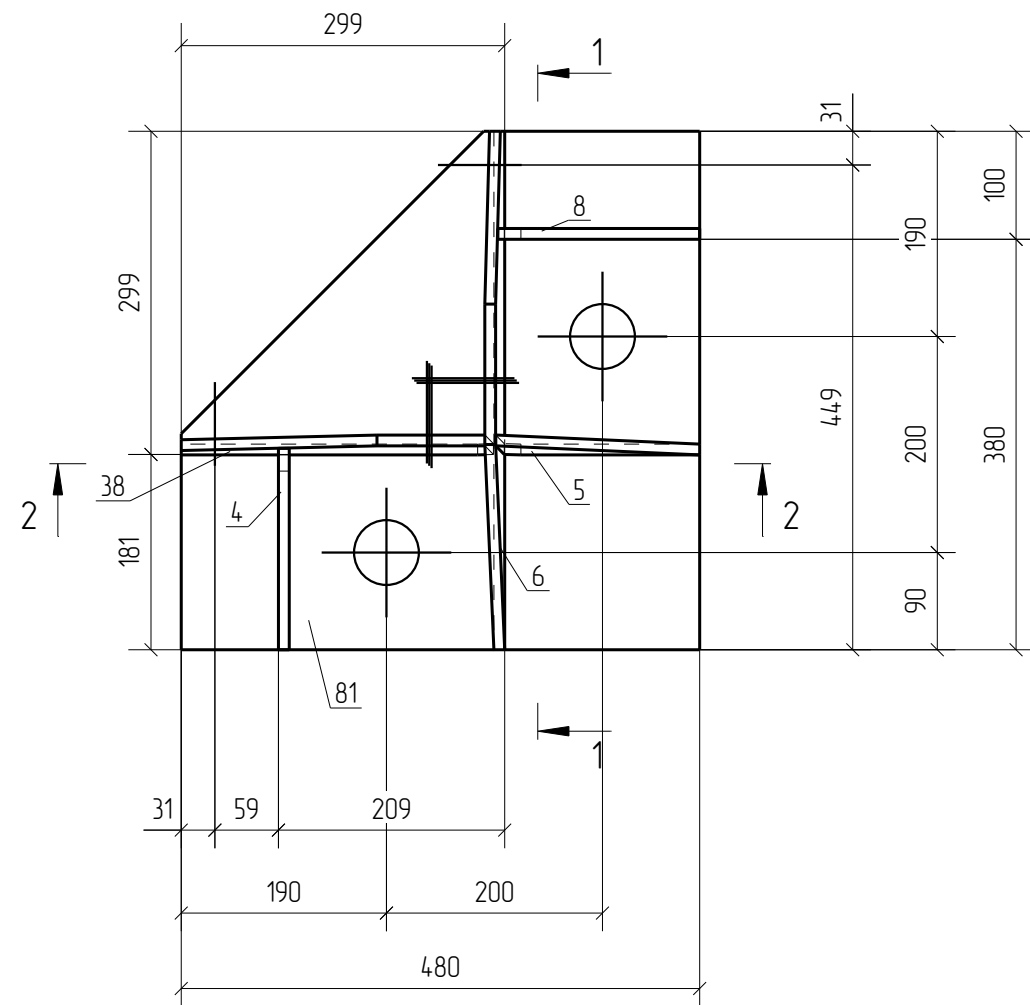
Масса напл. металла 10%, раскрой, деловой отход, монтажные крепления 3.0%: 10.4 кг 270.6

Выборка металла на одну сборку				Ведомость отправочных элементов			
Профиль	ГОСТ, ТУ	Марка стали	Масса, кг	Марка эл-та	Кол-во, шт.	Масса, кг	
						Марки	Всех
L75X8	ГОСТ 8509-93	С245	164.4	Л1-1	1	270.6	270.6
-6 мм	ГОСТ 19903-2015	С245	58.1			Итого:	270.6
φ20	ГОСТ 2590-2006	С245	37.7			Итого:	270.6
			Итого:			260.2	



Примечания по сборке и покраске см. лист 11.

						Г.0.0000.22083-ТНБ/МГТП-00.236-АС-КМД		
Изм.	Кол.уч.	Лист	№ док.	Подп.	Дата			
						Молниеотвод СМ-50		
						Марка Л1-1		
						Стадия	Лист	Листов
						Р	2	
						ООО ПТЦ "Лукаринвест"		



Спецификация деталей

Марка эл-та	Дет. N	Кол. шт.	Профиль	Длина, мм	Масса, кг			Марка стали	Примечание
					шт.	общ.	марки		
М1-1-1	81	1	-20x480	480	36.17	36.17	С245		
	4	1	-10x130	293	3.00	3.00			
	5	1	-10x147	364	4.21	4.21			
	6	1	-10x312	479	11.76	11.76			
	8	1	-10x133	301	3.15	3.15			
	38	1	-10x289	310	7.03	7.03			

Масса нал. металла 10%, раскрой, деловой отход, монтажные крепления 30%: 2.6 кг 67.9

Выборка металла на одну сборку

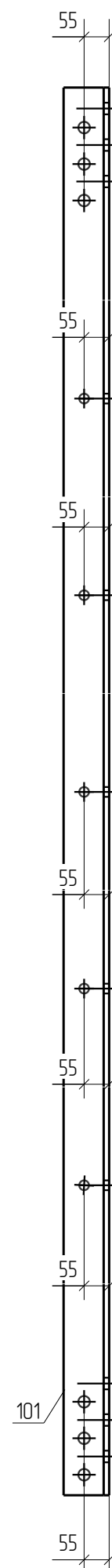
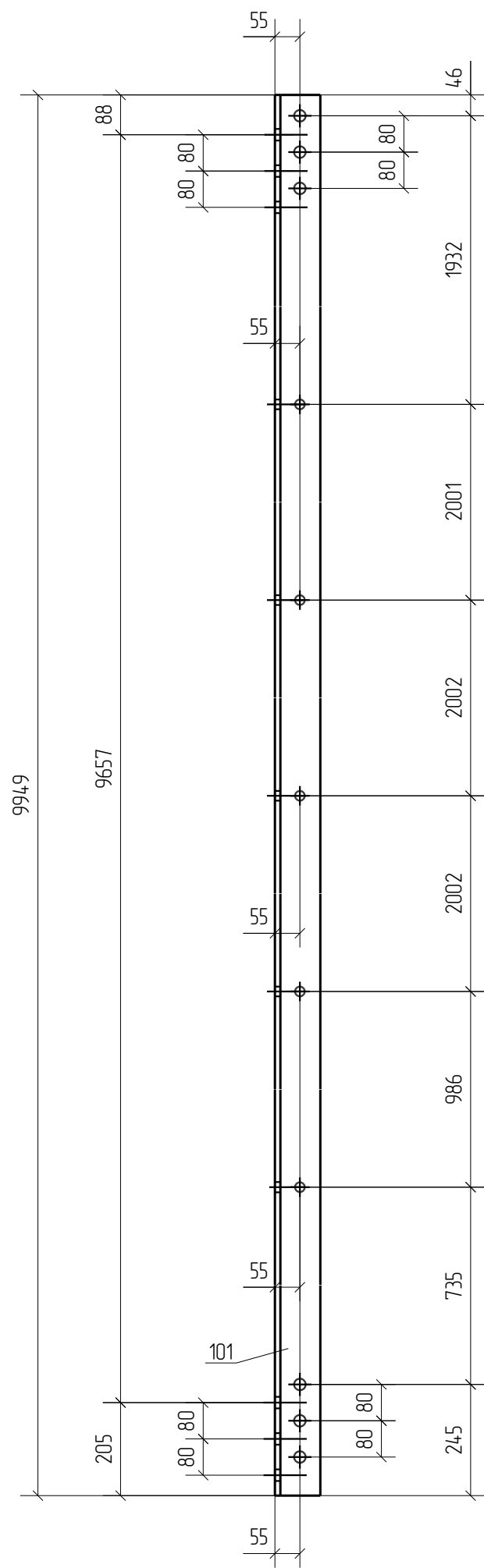
Ведомость отправочных элементов

Профиль	ГОСТ, ТУ	Марка стали	Масса, кг	Марка эл-та	Кол-во, шт.	Масса, кг	
						Марки	Всех
-10 мм	ГОСТ 19903-2015	С245	29.1	М1-1-1	4	67.9	271.6
-20 мм	ГОСТ 19903-2015	С245	36.2			Итого:	65.3

Примечания по сборке и покраске см. лист 1.1.

Г.О.0000.22083-ТНБ/МГТП-00.236-АС-КМД					
Изм.	Кол.уч.	Лист	№ док.	Подп.	Дата
Молниеотвод СМ-50					
Марка М1-1-1					
ООО ПТЦ "Лукаринвест"					
Проверил					
Разработал					
Н.Контроль					
Стадия			Лист	Листов	
Р			7		





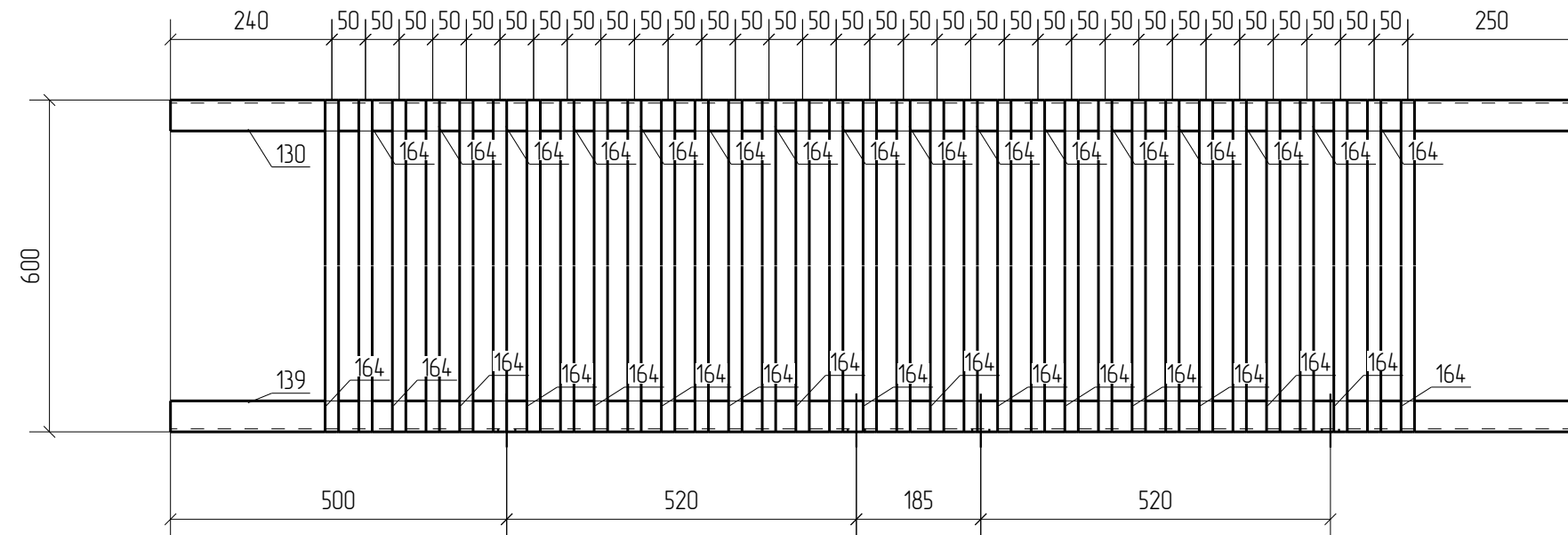
Спецификация деталей

Марка эл-та	Дет. N	Кол. шт.	Профиль	Длина, мм	Масса, кг			Марка стали	Примечание
					шт.	общ.	марки		
M2-8	101	1	L100X12	9949	178.07	178.07		C245	
Раскрой, деловой отход, монтажные крепления 5.3кг							183.4		
Выборка металла на одну сборку					Ведомость отправочных элементов				
Профиль	ГОСТ, ТУ	Марка стали	Масса, кг	Марка эл-та	Кол-во, шт.	Масса, кг			
L100X12	ГОСТ 8509-93	C245	178.1	M2-8	4	Марки	Всех		
Итого:			183.4			183.4	733.6		
							Итого:	733.6	

Примечания по сборке и покраске см. лист 1.1.

Г.О.0000.22083-ТНБ/МГТП-00.236-АС-КМД							
Изм.	Кол.уч.	Лист	№ док.	Подп.	Дата		
Молниеотвод СМ-50					Стадия	Лист	Листов
Проверил					Р	15	
Разработал					Марка M2-8		
Н.Контроль					ООО ПТЦ "Лукаринвест"		

Спецификация деталей									
Марка эл-та	Дет. N	Кол. шт.	Профиль	Длина, мм	Масса, кг			Марка стали	Примечание
					шт.	общ.	марки		
П2-3	139	1	[10	2090	17.88	17.88		С245	
	130	1	[10	2090	17.88	17.88		С245	
	164	33	φ20	600	1.33	43.89		С245	
Масса напл. металла 10%, раскрой, деловой отход, монтажные крепления 3.0%: 3.1 кг							818		
Выборка металла на одну сборку					Ведомость отправочных элементов				
Профиль	ГОСТ, ТУ	Марка стали	Масса, кг	Марка эл-та	Кол-во, шт.	Масса, кг			
[10	ГОСТ 8240-97	С245	35.8	П2-3	1	Марки	Всех		
φ20	ГОСТ 2590-2006	С245	42.9			81.8	81.8		
			Итого:			Итого:		81.8	



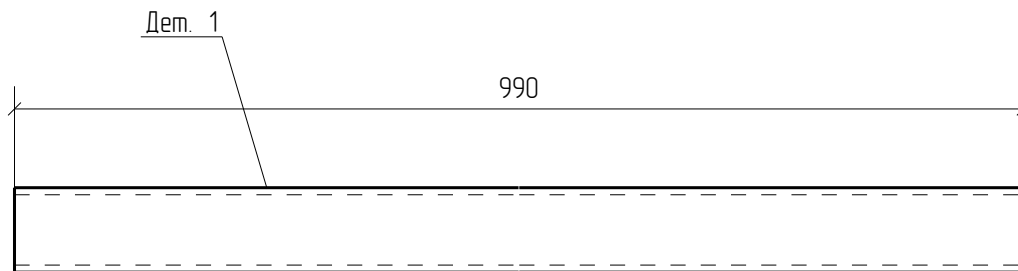
Примечания по сборке и покраске см. лист 1.1.

						Г.О.0000.22083-ТНБ/МГТП-00.236-АС-КМД		
Изм.	Кол.уч.	Лист	№ док.	Подп.	Дата			
						Молниеотвод СМ-50		
						Р	118	
						Марка П2-3		
						ООО ПТЦ "Лукаринвест"		
Проверил								
Разработал								
Н.Контроль								

Раздел 4.  
Чертежи деталей

Дет. №	Маркировка	Профиль	Длина, мм	Кол-во, шт.	Материал	Масса, кг	Примечание
1	1-1	ДУ25Х2.8	990	1	Ст3пс5	2.0	

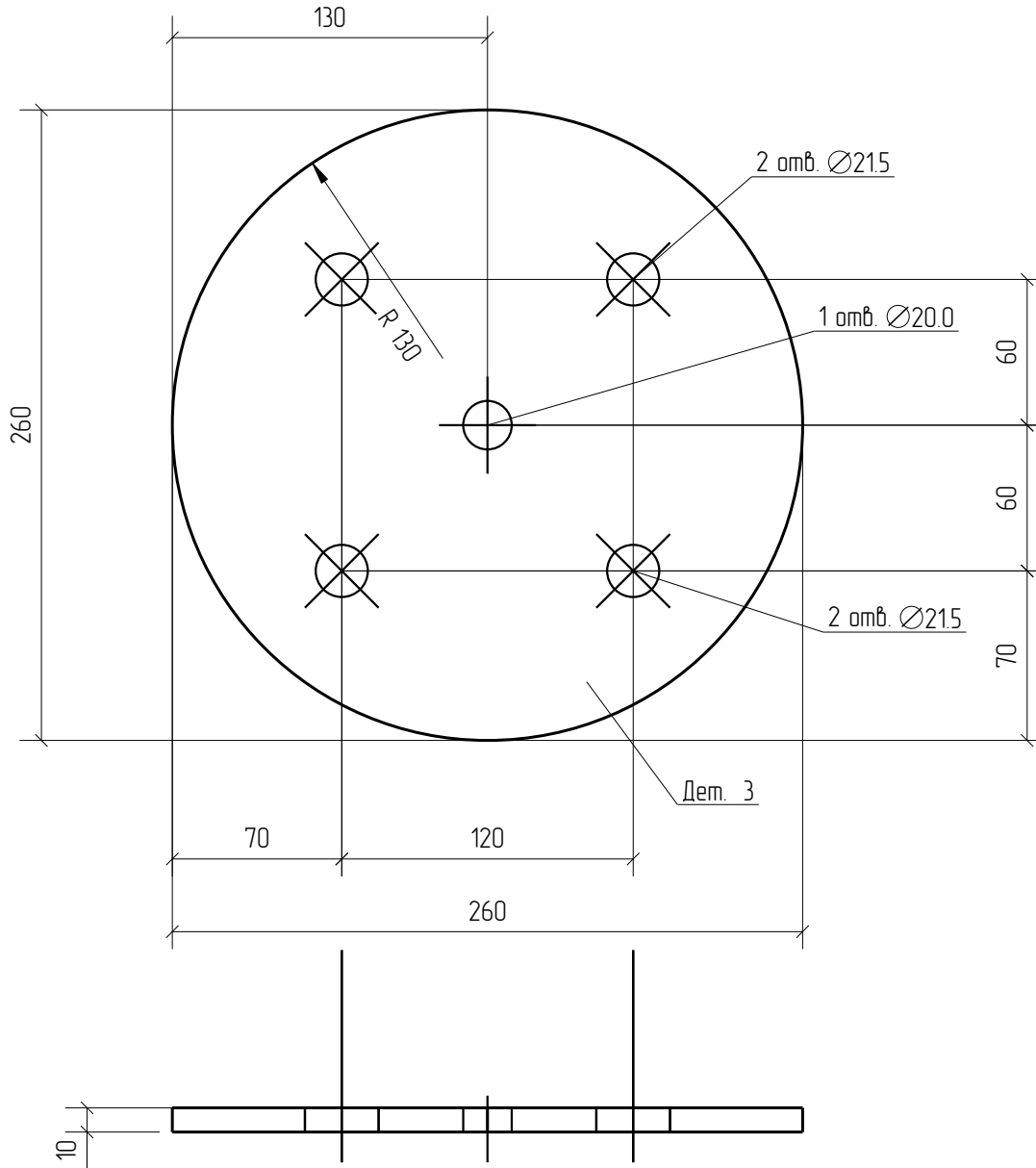
Кол-во	В сборках
1	М8-1-1



						Г.О.0000.22083-ТНБ/МГТП-00.236-АС-КМД			
Изм.	Кол.уч.	Лист	№ док.	Подп.	Дата				
						Молниеотвод СМ-50	Стадия	Лист	Листов
							Р	1	
Проверил				<i>Александр</i>		<b>Деталь 1</b> ООО ПТЦ "Лукаринвест"			
Разработал				<i>Климов</i>					
Н.Контроль				<i>Сидорова</i>					

Дет. №	Маркировка	Профиль	Длина, мм	Кол-во, шт.	Материал	Масса, кг	Примечание
3	1-3	-10*260	260	1	С245	4.1	

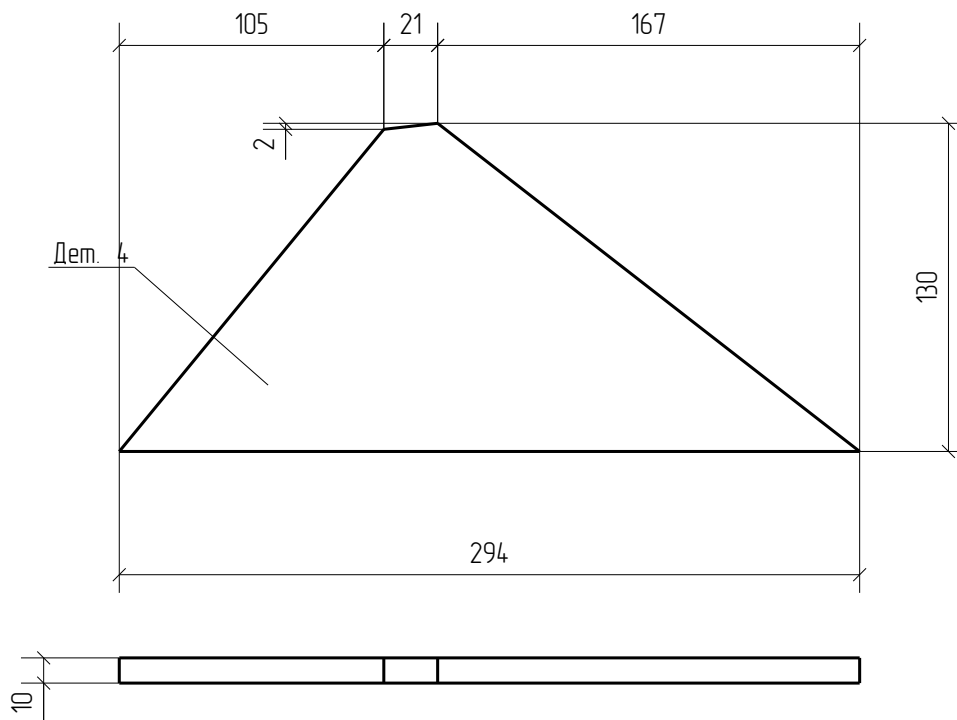
Кол-во	В сборках
1	М8-1-1



						Г.0.0000.22083-ТНБ/МГТП-00.236-АС-КМД		
Изм.	Кол.уч.	Лист	№ док.	Подп.	Дата			
						Молниеотвод СМ-50		
						Стадия	Лист	Листов
						Р	3	
Проверил				<i>Александр</i>		ООО ПТЦ "Лукаринвест"		
Разработал				<i>Климов</i>				
Н.Контроль				<i>Сидя</i>				
<b>Деталь 3</b>								

Дет. №	Маркировка	Профиль	Длина, мм	Кол-во, шт.	Материал	Масса, кг	Примечание
4	1-4	-10*130	294	4	С245	1.6	

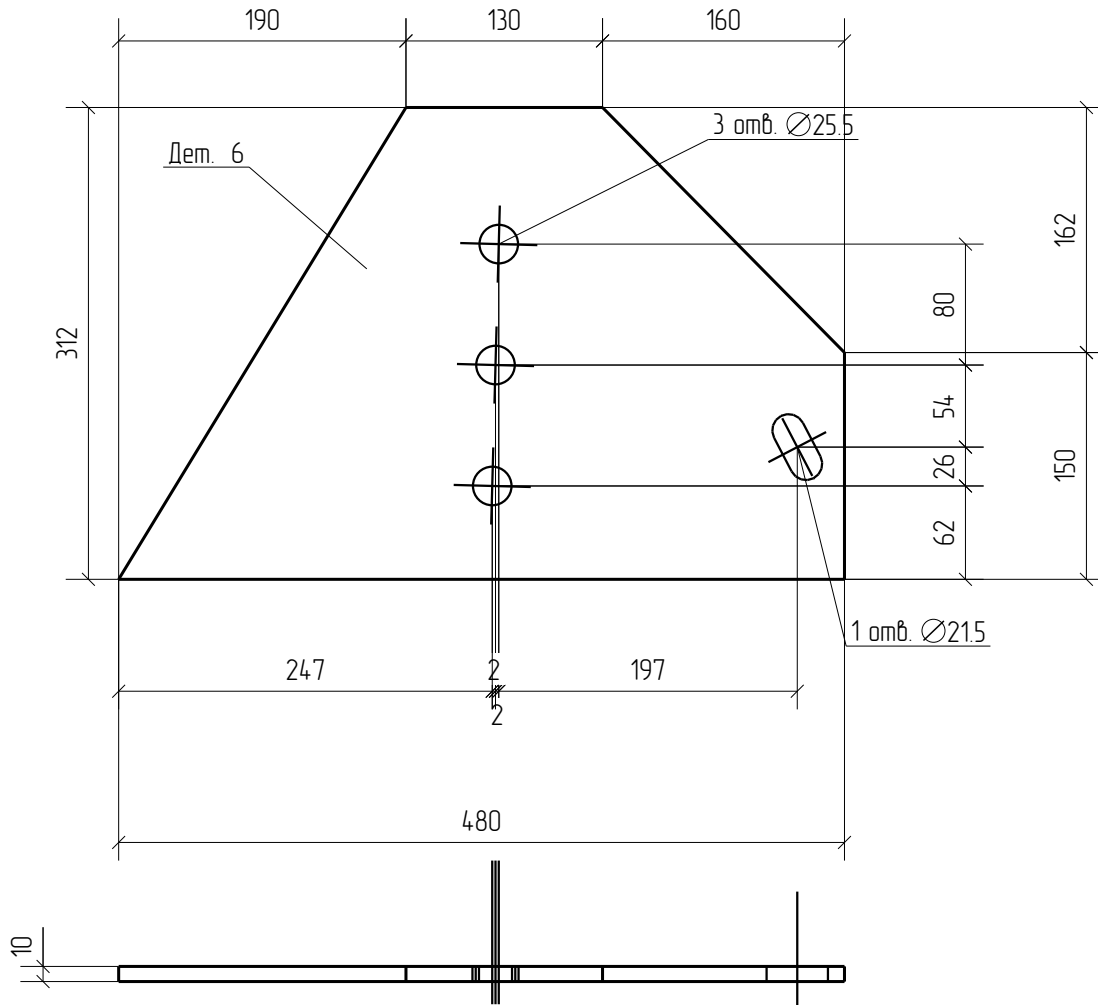
Кол-во	В сборках
4	М1-1-1



Г.0.0000.22083-ТНБ/МГТП-00.236-АС-КМД						
Изм.	Кол.уч.	Лист	№ док.	Подп.	Дата	
Молниеотвод СМ-50				Стадия	Лист	Листов
Проверил				Р	4	
Разработал				Деталь 4		
И.Контроль						
				ООО ПТЦ "Лукаринвест"		

Дет. №	Маркировка	Профиль	Длина, мм	Кол-во, шт.	Материал	Масса, кг	Примечание
6	1-6	-10*312	480	4	С245	8.4	

Кол-во	В сборках
4	М1-1-1



Г.О.0000.22083-ТНБ/МГТП-00.236-АС-КМД							
Изм.	Кол.уч.	Лист	№ док.	Подп.	Дата		
Молниеотвод СМ-50					Стадия	Лист	Листов
					Р	6	
Проверил			<i>Александр</i>			ООО ПТЦ "Лукаринвест"	
Разработал			<i>Клима</i>				
Н.Контроль			<i>Сидя</i>				
<b>Деталь 6</b>							